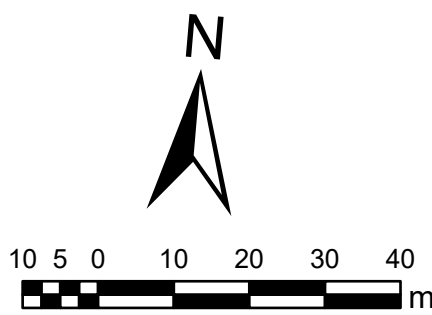
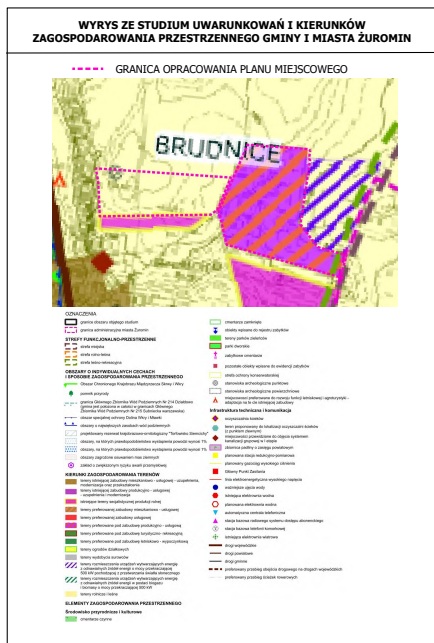


STRUKTURA FUNKCJONALNO - PRZESTRZENNA MIEJSCOWEGO PLANU ZAGOSPODAROWANIA PRZESTRZENNEGO DLA WYBRANYCH OBSZARÓW POŁOŻONYCH W OBRĘBACH GEODEZYJNYCH ROZWOZIN, BĘDZIMIN, RZĘŻAWY, KRUSZEWO, PONIATOWO, FRANCISZKOWO, CHAMSK, OLSZEWO, DĘBSK, WÓŁKA KLICZEWSKA, KLICZEWO MAŁE, SADOWO, CIERPIGÓRZ, BRUDNICE - OBSZAR WIEJSKI W GMINIE ŻUROMIN

Załącznik nr 4  
Jednostka planistyczna 2  
Obręb Brudnice



SKALA 1:1000



- USTALENIA:**
- GRANICA OBSZARU OBJĘTEGO PLANEM MIEJSCOWYM
  - LINIA ROZGRANICZAJĄCA TERENY O RÓŻNYM PRZEZNACZENIU LUB RÓŻNYCH ZASADACH ZAGOSPODAROWANIA
  - △△△ NIEPRZEKŁADALNA LINIA ZABUDOWY
  - 4 WYMIAROWANIE PODANE W METRACH
  - RN TEREN ROLNICTWA Z ZAKAZEM ZABUDOWY
  - U-P TEREN USŁUG LUB PRODUKCJI
  - KR TEREN KOMUNIKACJI DROGOWEJ WEWNĘTRZNEJ

USTALENIA DOTYCZĄCE OBIEKTÓW I TERENÓW CHRONIONYCH NA PODSTAWIE PRZEPISÓW ODRĘBNYCH:

PLAN W ZAKRESIE ZAŁĄCZNIKA GRAFICZNEGO NR 4 W CAŁOŚCI POŁOŻONY JEST W:  
- OBSZARZE GŁÓWNEGO ZBIORNIKA WÓD PODZIEMNYCH NR 214 - ZBIORNIK DZIAŁDOWO;  
- OBSZARZE GŁÓWNEGO ZBIORNIKA WÓD PODZIEMNYCH NR 215 - SUBNIECKA WARSZAWSKA

- Obszar stanowiska archeologicznego AZP:  
- NR OBSZARU AZP  
- NR STANOWISKA ARCHEOLOGICZNEGO NA OBSZARZE AZP  
- NR STANOWISKA ARCHEOLOGICZNEGO W MIEJSCOWOŚCI

- OZNACZENIA INFORMACYJNE:**
- OŚ NAPIĘTIWYJNEJ SIECI ELEKTROENERGETYCZNEJ ŚREDNIEGO NAPIĘCIA
  - PAS OCHRONY FUNKCYJNEJ NAPIĘTIWYJNEJ SIECI ELEKTROENERGETYCZNEJ ŚREDNIEGO NAPIĘCIA

UKŁAD WSPÓŁRZĘDNYCH:  
układ współrzędnych 2000 (strefa VII) - EPSG 2178

ŹRÓDŁO DANYCH:  
Stanowisko Powiatowe w Żurominie  
pl. 1. Pruskiego 4  
09-300 Żuromin